

Fassisi® FeLV

De sneltest bij verdenking op het Feline Leukemie Virus

Instructie handleiding

Fassisi® FeLV

Deze sneltest toont het Feline Leukemie Virus aan m.b.v. het antigeen P27 FeLV (Feline Leukemie virusantigeen) in kattenbloed, -serum of -plasma.

FELINE LEUKEMIE VIRUS

Symptomen: ernstig gewichtsverlies, chronische diarree en vermoeidheid.

Het virus wordt verspreid via likken, bijten en inslikken van afscheiding en uitwerpselen.

Het betreft een retrovirus en is een van de belangrijkste oorzaken van sterfte onder katten. Bij de eerste symptomen van de ziekte moet de kat zo spoedig mogelijk worden getest met de FeLV sneltest. Besmette katten zo snel mogelijk isoleren van andere katten en katten die met de besmette kat in aanraking zijn geweest moeten getest worden. Alleen zo is de ziekte te controleren.

Retrovirussen produceren een enzym die het mogelijk maakt een kopie van hun eigen genetisch materiaal in te voegen in die van de cellen die zij hebben besmet.

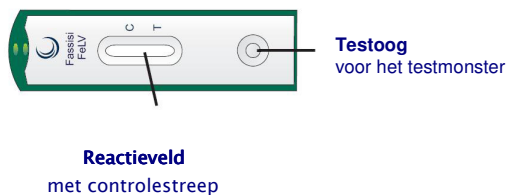
FELV AA-SNELTESTPRINCIPE

Werking: het vormen van een sandwich tussen gemarkeerde antistoffen, testantigenen en geïmmobiliseerde antilichamen. De twee absorptiebuffers aan beide zijden van de teststrips met het nitro-cellulosemembraan bevatten specifieke antistoffen, goudconjugaatbuffer en een reactievloeistof. Fassisi® FeLV is een uiterst gevoelige sandwichimmuno essay voor professioneel gebruik voor de dierenarts in een handige testcassette met membraan.

GEEN RODE LIJN – GEEN VIRUSANTIGEEN – GEEN FeLV AANGETOOND

Wanneer er geen virusantigeen wordt gevonden in het monster, zal er geen reactie plaatsvinden met de goud gemarkeerde antigenen op de testlijn.

TEKENING CASSETTE



MONSTERVOORBEREIDING

Na het verzamelen van het monster moet zo snel mogelijk worden getest, anders moet het worden bewaard bij 2–8°C gedurende maximaal 8 uur. Monster behandelen als besmet materiaal!!

Algemene opmerking voor bloedmonsters:

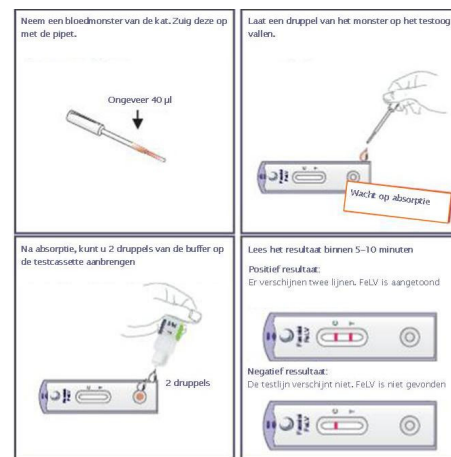
- * Om hemolyse te vermijden – serum of plasma gebruiken van bloedmonster
- * Heparine- of EDTA-bloed kan gebruikt worden voor plasma extractie

* Alleen heldere monsters gebruiken zonder dat hemolyse heeft plaats gevonden

* Monster op kamertemperatuur brengen – bevroren monsters na ontdooien goed mengen – niet vaker laten bevriezen en ontdooien

TESTPROCES:

1. Neem een bloedmonster van de kat
2. Open het zakje; verwijder de pipet en de testcassette. Leg de cassette op een schone ondergrond.
3. Pipet vullen totdat de tip is gevuld
4. Druppel bloed op de teststrip
5. Wacht tot complete absorptie van het monster
6. Op en het testbuisje en voeg een druppel buffer toe aan het monster
7. Als monster niet goed vloeit kunt u 1 druppel bloed toevoegen
8. Na 5–10 minuten resultaat aflezen



Positief resultaat:

Figuur 1:

Controlelijn (C) en testlijn (T) verschijnen op de testcassette. FeLV kan worden vastgesteld



Negatief resultaat:

Figuur 2:

Alleen controlelijn (C) zichtbaar er is geen FeLV aangetoond



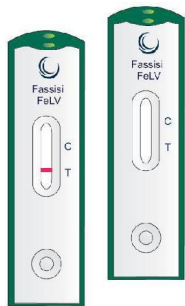
AGRIPROM

Postbus 44 • NL-7710 AA Nieuwleusen

Telefoon +32(0) 529 455320 • Telefax +32(0) 529 455315 • eMail: info@agriprom.nl

Fassisi® FeLV

De sneltest bij verdenking op het Feline Leukemie Virus Instructie handleiding



ONGELDIG RESULTAAT:

Wanneer er geen controle lijn verschijnt is de test ongeldig. In dat geval is het zeer waarschijnlijk dat de test niet goed is uitgevoerd of dat de houdbaarheidsdatum is verstreken. Wanneer dit gebeurt moet u een nieuwe test uitvoeren.

ATTENTIE Lees het resultaat niet meer af na 10 minuten. De resultaten die dan worden afgelezen kunnen misleidend zijn.

Uitleg werking test:

Het goud gemarkeerde antigeen mengt zich met het monster; dit mengsel vloeit over de teststrip en passeert na enkele seconden de testlijn en de controlelijn.

De goud gemarkeerde antigenen (Au) binden de antilichamen (Anti Ab) die zich op de controlelijn bevinden. Deze controlelijn is nu bedekt met vloeistof maar blijft altijd zichtbaar. Bevat het monster antilichamen van het virus dan zullen de goudgemarkeerde antigenen op de testlijn zich binden met de antigenen van het monster. Deze mix van antigenen, antilichamen en de goud gemarkeerde antigenen vormen de testlijn.

LET OP

- Alleen voor gebruik bij dieren
- Alleen voor gebruik door dierenartsen
- Voor eenmalig gebruik
- 10 minuten na opening van de cassette gebruiken
- Test tussen de 5-10 minuten aflezen
- Bij een ongeldig resultaat is er geen controlelijn zichtbaar
- Let op de juiste hoeveelheden van het monster
- Monster niet op het reactieveld plaatsen
- Elke test apart uitvoeren om kruisbesmetting te voorkomen
- Reactieveld niet aanraken
- Let op het monster kan besmettelijk zijn
- Alleen onbeschadigde testen gebruiken

DE TESTCASSETTE

De teststrip bevindt zich in de plastic behuizing van de testcassette.

Op het reactieveld van de teststrip bevindt zich een teststreep en een controlestreep.

De beschrijving naast het reactie veld markeert de test- en de controle streep.

HOUDBAARHEID

Gekoeld bewaren op kamertemperatuur tussen 2-30 °C in gesloten verpakking tot de houdbaarheidsdatum. (18 maanden na fabrieksaflevering)

TESTONDERDELEN

- 5 testen incl. pipet en droogzakje
- 1 reageerhuis incl. reagens
- Gedetailleerde handleiding

EXTRA BENODIGDHEDEN

- Stopwatch

LITERATUUR

Kaaden O-R, Gedek B, Mahnel H, Mayr A: „Spezielle Virologie“ in: Medizinische Mikrobiologie, Infektions- und Seuchenlehre. Stuttgart 1993

Gebruikte symbolen

	Gebruiks-informatie		Voor eenmalig gebruik
	Inhoud	LOT	Lotnummer (op verpakking)
	Opslag temperatuur		Houdbaarheidsdatum (op verpakking)

AGRIPROM